



## تروما به سر

پزشک تایید کننده: دکتر چوبی انزلی

متخصص طب اورژانس

تهیه و تنظیم: فاطمه پاشایی

برونر و سودارت ۲۰۱۸

بهار ۱۴۰۳



## ضایعات مغزی شامل

کوفتگی مغزی contusion Cerebral

در این نوع اختلال در اثر برخورد بافت مغز با

استخوان جمجمه لهیده می شود و خونریزی ظریف

مغزی ایجاد می شود .

**آسیب بافت عروقی سخت شامه می تواند منجر به:**

تجمع خون بین جمجمه و بافت مغز شود در بعضی

موارد از همان ابتدا بیمار بیهوش می شود ولی گاه

این اتفاق چند ساعت بعد واقع می شود . گاه بدلیل

فشار روی بافت مغز نیاز به جراحی برای تخلیه

خون تجمع یافته الزم می باشد.

گاه علائمی مانند اختلال صحبت یا راه رفتن،

اختلال حافظه یا تمرکز، اختلال خواب، تغییرات

بینایی یا احساس ناخوشایند نسبت به نور بعد از

چند ساعت تا چند روز بعد اتفاق می افتد

معمولاً خودبخود خوب می شود و بهبودی در عرض

چند ساعت اتفاق می افتد ولی گاه ممکن است

علائم هفته ها تا ماهها باقی بماند.

بیمار در این حالت باید از انجام فعالیت‌های بدنی که

این علائم را بدتر می کند اجتناب کند استراحت

کند و به مقدار زیاد بخوابد. به مغز خود استراحت

دهد و از کارهایی که نیاز به تمرکز دارد اجتناب

کند.

الکل مصرف نکند .

صدمات وارده به سر جزء جدی ترین شرایطی است که ما با آن روبه رو می شویم. بیمار اغلب گیج یا بیهوش است و این امر ارزیابی وضعیت او را مشکل می کند. مصرف الکل، مواد مخدر و داروها ارزیابی و تشخیص را سخت تر می کند

انواع صدمات سر

۱ - صدمات اسکالپ ( بافت نرم و پوست جمجمه ) این صدمه مانند سایر بافت های نرم بوده و دچار کوفتگی، بریدگی، خراشیدگی و کنده شدن می شود. اسکالپ به دلیل داشتن عروق زیاد در اکثر اوقات با خونریزی همراه است. این خونریزی باید با فشار مستقیم کنترل و بعد پانسمان شود

۲ - صدمات جمجمه

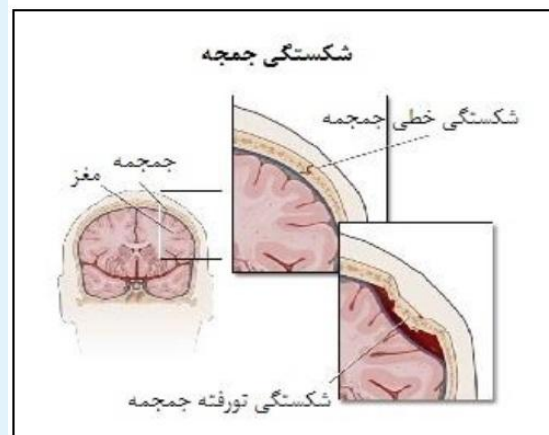
جمجمه به دلیل کره ای و ضخیم بودن به طور کلی در صورت وسیع بودن ترومای وارده دچار تغییر شکل می شود.

الف ( شکستگی خطی Liner

ب ) شکستگی دپرس

شکستگی است که قسمتی از استخوان جمجمه به داخل فرو رفته و باعث آسیب مغز و لهدگی مغزی می شود

ج ) شکستگی مرکب که می تواند شکستگی خطی یا دپرس با هم بوجود بیایند و بسیار خطرناک است.



در این اختلال مغزی نیروی وارد شده باعث تکان خوردن شدید ناگهانی مغز شده در نتیجه اختلال موقت در فعالیت نرون ها از ناحیه سفید رنگ مغز میشود

بیهوشی کوتاه مدت ۱ تا ۵ دقیقه ( بلا فاصله بعد از تروما رخ می دهد و فرد قبل و بعد تروما را به خاطر نمی آورد و سنوآل می کند: اینجا کجاست؟ چه اتفاق افتاد؟ من کجا هستم؟

در این حادثه بیمار ظرف چند دقیقه تا حد اکثر 6 ساعت به طور کامل بهبودی یابد. سر درد، سرگیجه، خواب آلودگی، اختلال حافظه، استفراغ، رفتار غیر عادی از علائم آن می باشد

این تروما معمولاً در حین مسابقات رزمی ایجاد میشود.